



学生の皆様へ

# 夏のとっとりインターンシップ<sup>®</sup> ご紹介

---

鳥取県中小企業団体中央会  
とっとりインターンシップ推進事業  
コーディネーター 谷口 昭文



## 鳥取県の特徴

北は日本海に面し、南には大山をはじめ  
中国山地の山々が連なっています  
鳥取砂丘で有名  
人口は約54万人と全国で一番少ないが  
自然豊かで災害も少なく暮らしやすい！



## 鳥取県の良いところ

何とんでも自然が豊か

「鳥取砂丘」以外にも、透明度の高い山陰海岸、  
四季折々の大山など  
自然の魅力とアクティビティが一杯！

食べ物が美味しい

豊かな自然を背景にした果物、お魚、カニなど海  
の幸、山の幸が豊富  
夏はシロイカ、岩ガキ、スイカなどがおすすめ

生活がゆったりとできる

通勤時間の平均は片道**19分**（東京は49分）  
で満員電車に揺られることもなし  
家賃平均(2LDK)も**5.8万**と都会の半分以下



100社を超える鳥取県の優良企業が登録！

実際に体験しよう！ 自身のキャリアを描こう！

# とっとりインターンシップ

「鳥取県内の企業を知りたい」「仕事を体験してみたい」  
「自分を磨きたい」方へ！

県内・県外、学年も問いません！ 留学生の方も歓迎！ 申込お待ちしております。

参加学生  
募集

全学年  
参加OK！

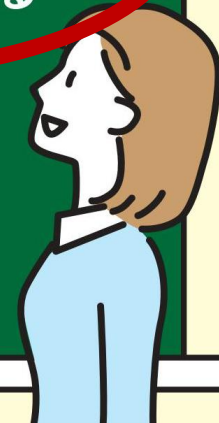
## とっとりインターンシップのここがすごい！

自身の成長につながる  
企業からのフィードバック  
がある

コーディネーターの  
サポートで  
安心して参加できる

交通費・宿泊費等の  
助成があり  
経済的負担も軽減

※適用には条件があります。





夏休みには自然豊かな鳥取県でインターンシップを体験してみよう！





鳥取県には、百社を超える**対面型インターンシップ**を行う優良企業があります！

| 業種                | 受入企業数 |      |      |      | 主な対面インターンシップ実施企業          |
|-------------------|-------|------|------|------|---------------------------|
|                   | 全体    | 対面   | リモート | 1day |                           |
| 農業・林業             | 3社    | 3社   | －    | －    | 村岡オーガニック、西日本JA畜産、ネクステファーム |
| 建設業               | 15社   | 15社  | 1社   | 3社   | ヤマタホーム、井木組、美保テクノス         |
| 製造業               | 16社   | 16社  | 4社   | 5社   | リコーインダストリアル、気高電機、三洋製紙     |
| 製造業(食品)           | 4社    | 3社   | 1社   | 1社   | 千代むすび酒造、大山乳業、門永水産、マルサンアイ  |
| 情報通信業             | 9社    | 6社   | 4社   | 4社   | 新日本海新聞、中海テレビ、日本海ケーブルネット   |
| 卸売業・小売業           | 25社   | 23社  | 9社   | 18社  | 山陰酸素、今井書店、さんれいフーズ、トヨタカローラ |
| 金融業・保険業           | 4社    | 2社   | 3社   | 4社   | 鳥取信用金庫、(リモート：鳥取銀行、米子信用金庫) |
| 学術研究・専門・技術サービス    | 10社   | 10社  | 4社   | 6社   | 西谷技術コンサル、ルウ研究所、タカショー      |
| 宿泊業・飲食サービス業       | 4社    | 4社   | －    | －    | 三朝館、望湖楼、大平フードシステム         |
| 生活関連サービス業・娯楽業     | 5社    | 5社   | 1社   | 3社   | SC鳥取、日ノ丸自動車、サンヨーグループ      |
| 教育・学習支援業          | 3社    | 3社   | －    | －    | 米子市美術館、森のようちえん、新田サドベリスクール |
| 医療・福祉             | 7社    | 6社   | 3社   | 2社   | 鳥取県厚生事業団、仁厚会、日翔会、JOCA南部   |
| 複合サービス業           | 2社    | 2社   | －    | －    | 鳥取県生活協同組合、児童文化センター        |
| サービス業(他に分類されないもの) | 10社   | 10社  | 2社   | 4社   | 日ノ丸西濃運輸、流通、森の国、JFE環境サービス  |
| 合計                | 117社  | 108社 | 32社  | 50社  |                           |

※実習内容等の詳細はホームページより確認ください

■ 例えばこんな魅力的なインターンシップがあります



1) 4旅館でのおもてなし体験



歴史ある三朝温泉旅館  
協同組合がプロデュース

三朝館・依山楼岩崎  
万翠楼・斉木別館で  
就業体験

地域おこし協力隊との  
交流会  
三徳山投入堂を見学！

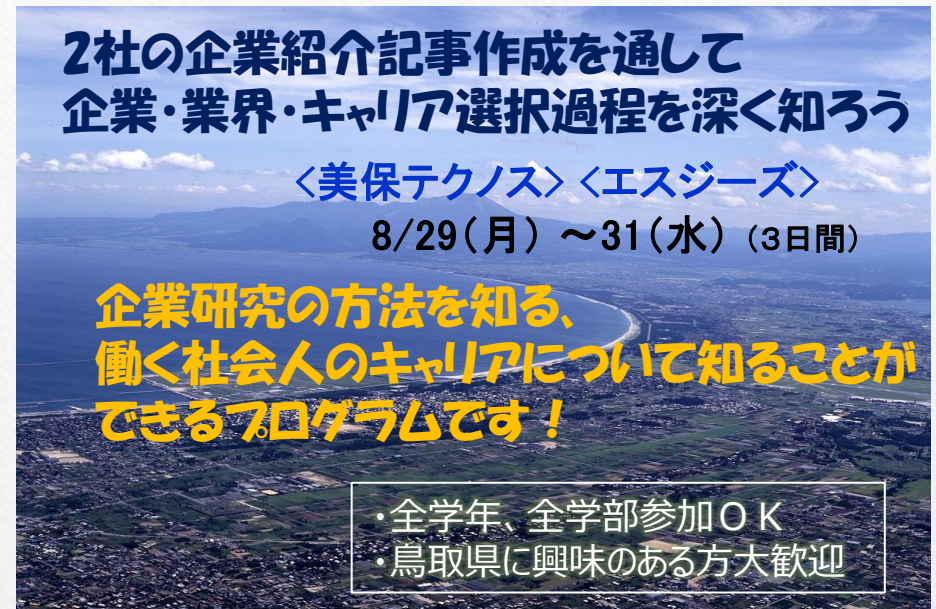
観光業で働く魅力を実感  
やりがいを感じることが  
できます。

期間  
令和4年  
9/5(月)～9/10(土)  
※申込の締め切りは8/12ですが定員  
に達し次第受付を終了します。

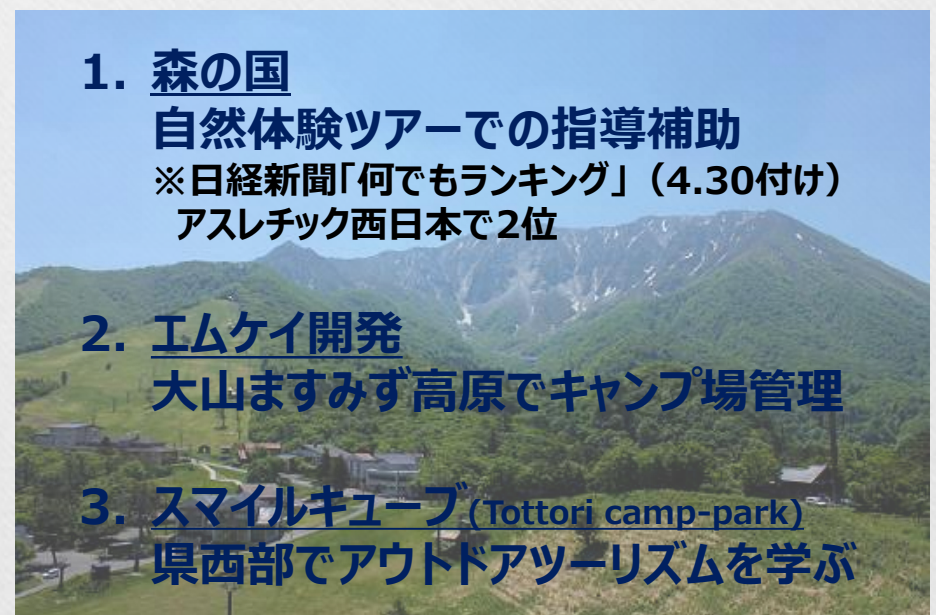
申込方法  
とっとりインターンシップの  
ホームページから  
※申込にはまずHPから学生登録をする  
必要があります。登録後エントリーシート  
を提出してください。

参加のための交通費・宿泊の助成について  
鳥取県外から参加の場合、公共交通機関を利用し  
た交通費及び宿泊費の1/2を助成いたします。  
実習終了後に申請してください。  
詳しい内容については下記までお問合せください。

2) 2企業のヒアリング体験



3) 大山の麓でアウトドア実習 (3企業)





## <交通費・宿泊費の助成制度>

### 対面型インターンシップ

#### ◇**交通費の半額補助** (上限あり・条件あり)

- ・県外の居住地と鳥取県を移動する際に要した交通費
  - ・インターンシップ期間中に県内居住地/滞在地と受入先企業までの交通費が合計5000円以上となる場合
- ※但し、1dayの場合は2社以上参加すること

#### ◇**宿泊費の半額補助** (上限あり・条件あり)

- ・インターンシップに参加するために宿泊が必要となる場合の宿泊費

#### ◇**送迎支援** (条件あり)

- ・県内にて公共交通機関での参加が困難な場合

### リモート型インターンシップ

#### ◇**通信費助成**

- ・実施期間3日以上になる場合で1日あたり500円

とっとりインターンシップ参加学生のための

交通費 宿泊費

# 助成

があります。

ぜひ活用して参加してね!

助成 01 県外の進学先から鳥取までいくのに交通費がかかる。  
**交通費 1/2 を支援します!** ※上限があります

助成 02 実習先が遠くて、毎日通うのは大変!  
**宿泊費 1/2 を支援します!** ※上限があります

助成 03 公共交通機関での参加が困難な場合には  
**送迎支援もあります!**

※詳しくはHPをご覧ください

県外学生さんの経済的負担を軽減します!



# とっとりインターンシップのホームページをご覧ください

<https://www.tottori-internship.net>



不明点はお気軽にお問い合わせください！

—メール・電話でのお問い合わせはこちらから—

【TEL】 080-3056-9258 担当：谷口  
【E-mail】 [miryoku@chuokai-tottori.or.jp](mailto:miryoku@chuokai-tottori.or.jp)  
※オンライン会議ツール（Zoom）を使った個別相談も可能です